

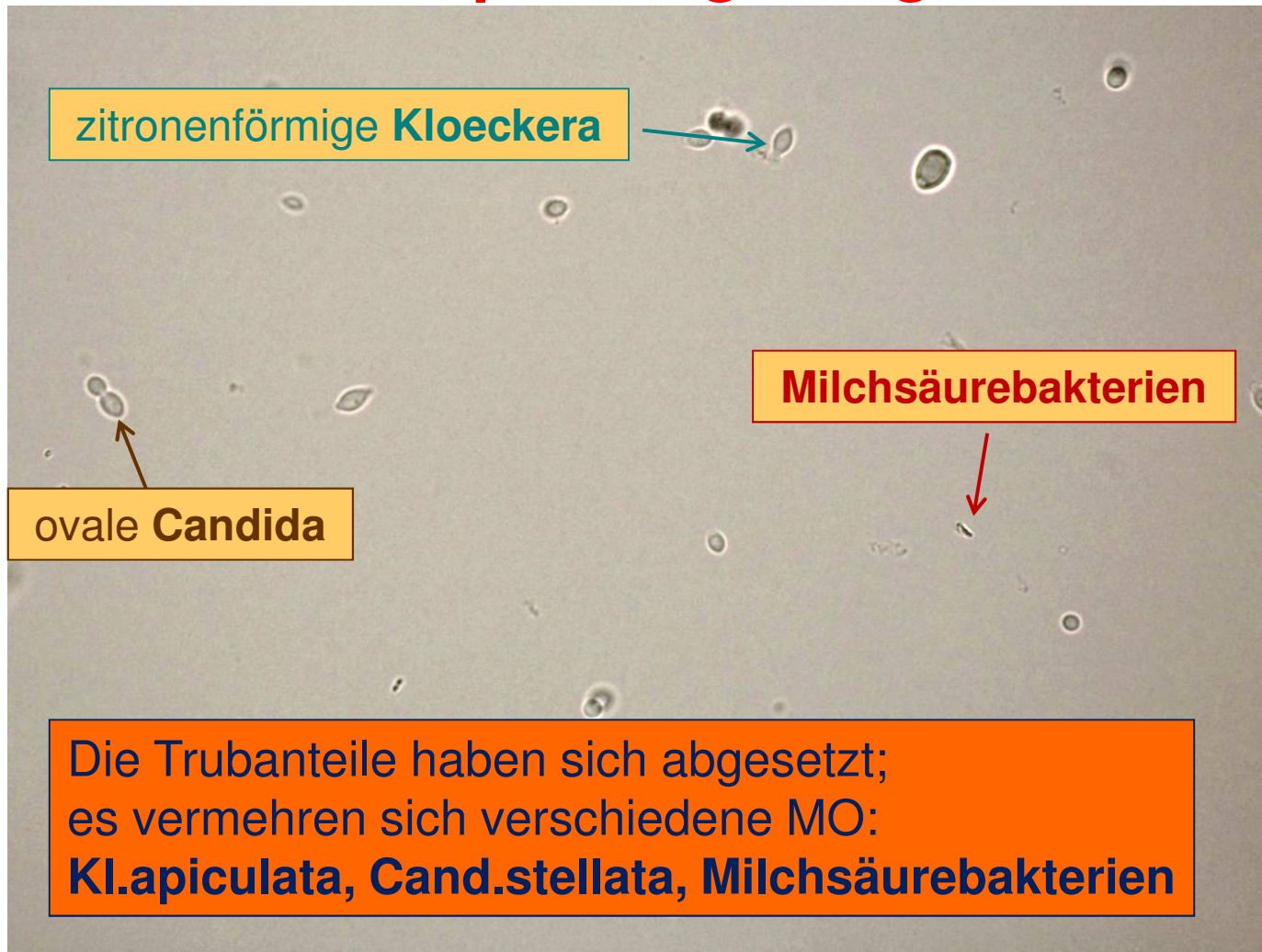
Mikroorganismen einer problematischen Spontangärung



Es sind viele Trubstoffe vorhanden:
Beerenteile, Pilzsporen, Kristalle, verschiedene Hefen und Bakterien

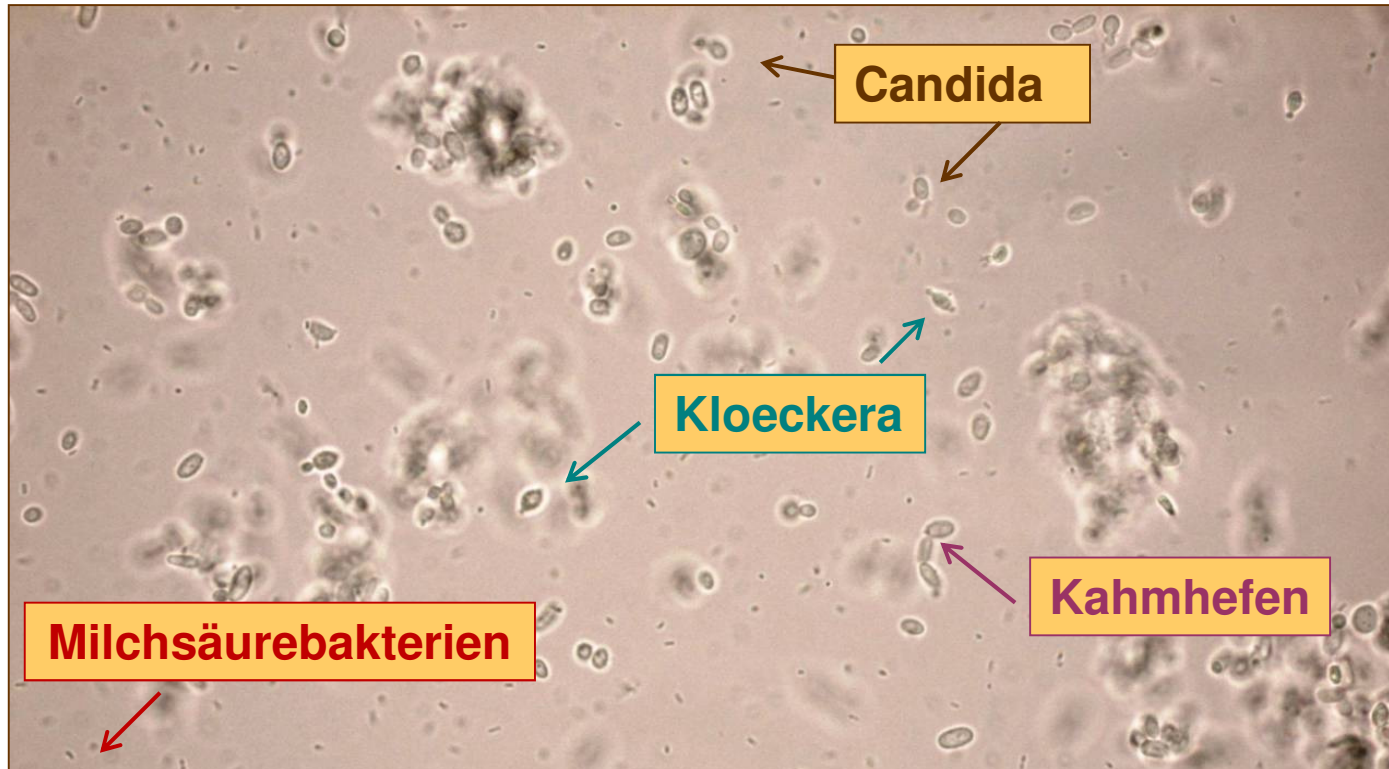
Ausgangsmost, Objektiv 40x

Mikroorganismen einer problematischen Spontangärung



Most nach 3 Tagen, Objektiv 40x

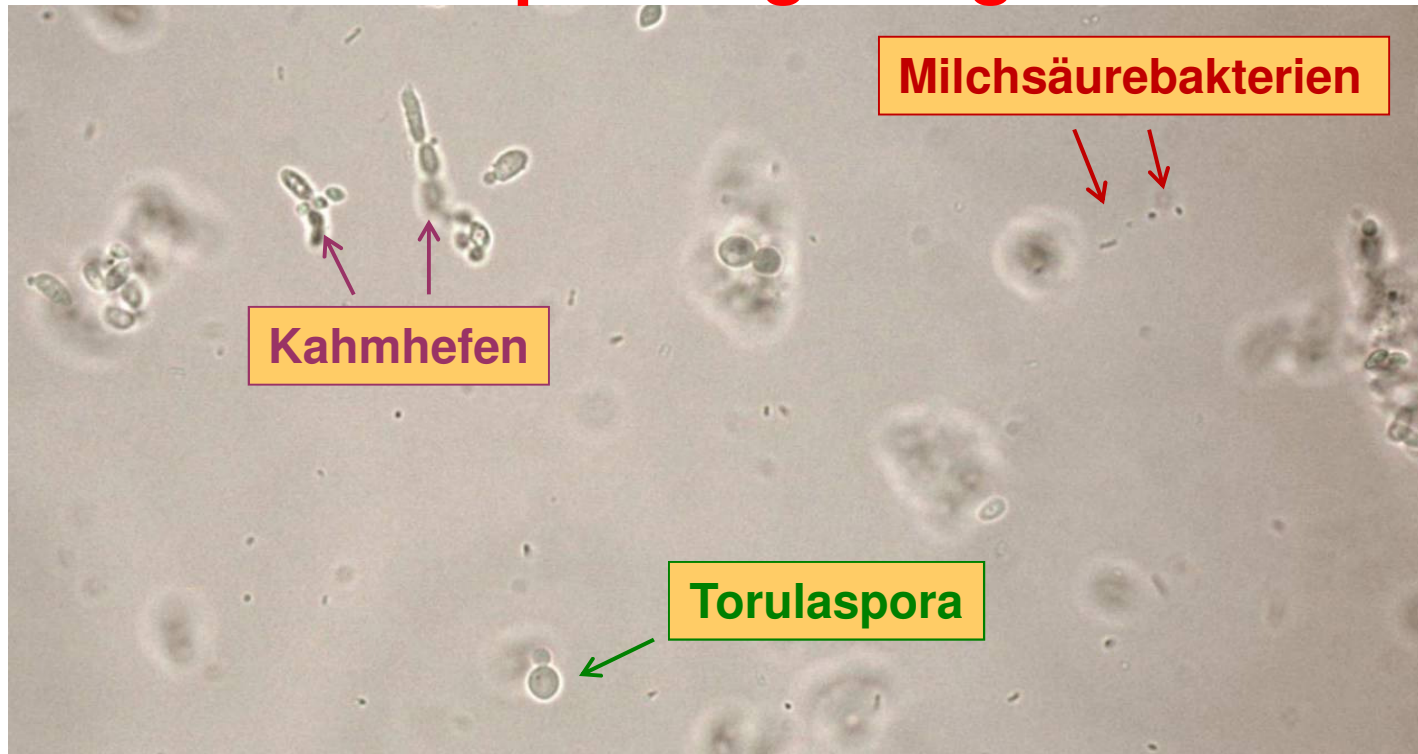
Mikroorganismen einer problematischen Spontangärung



Es haben sich vor allem MO vermehrt, die überwiegend flüchtige Säure bilden: **Milchsäurebakterien, Candida, Kahmhefen, Kloeckera.**
Gärkräftige Hefen fehlen

Most nach 8 Tagen, Objektiv 40x

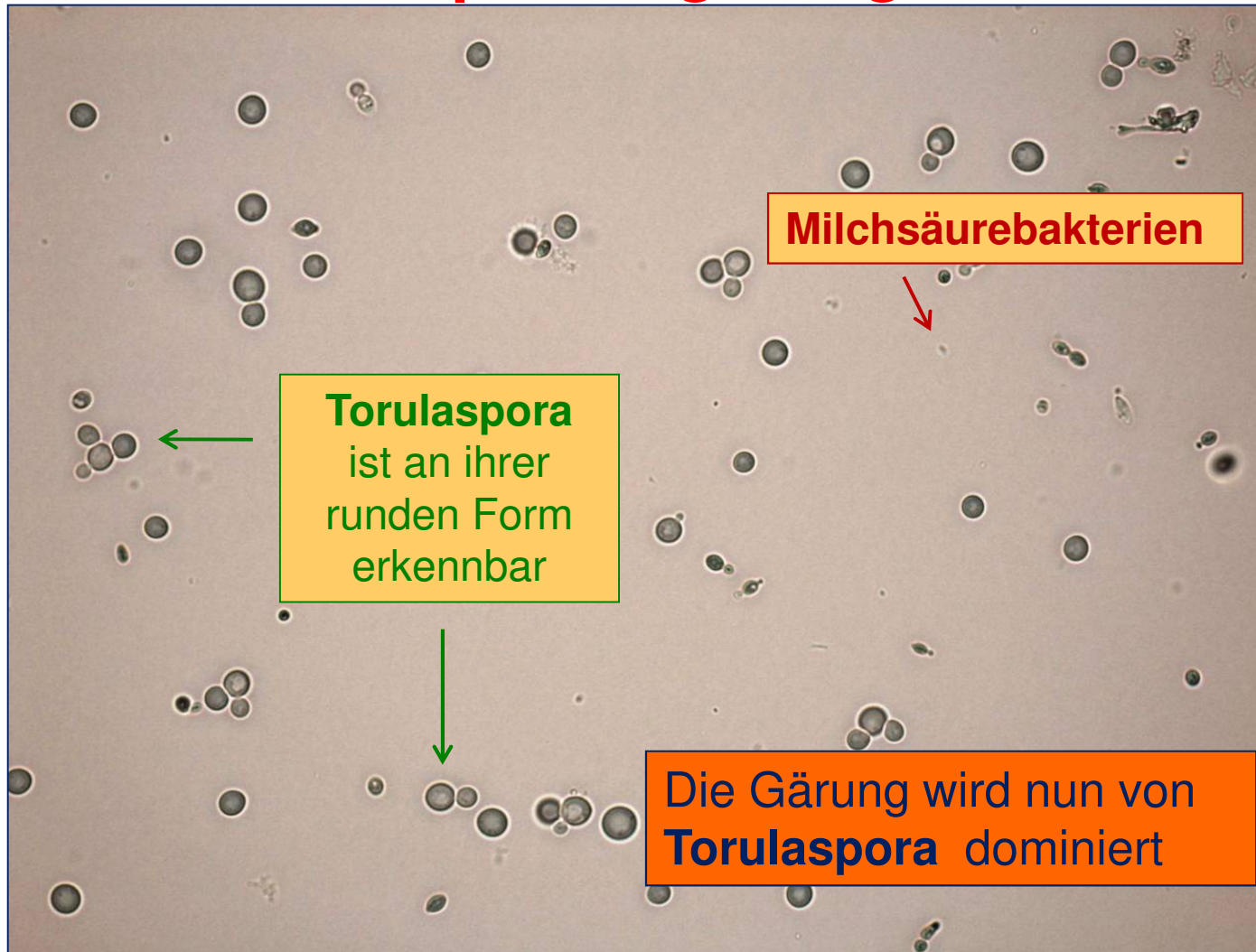
Mikroorganismen einer problematischen Spontangärung



Durch das Fehlen gärkräftiger Hefen vermehren sich die **Kahmhefen** ungehindert; der moderate Alkoholbildner **Torulaspora** kann sich langsam durchsetzen

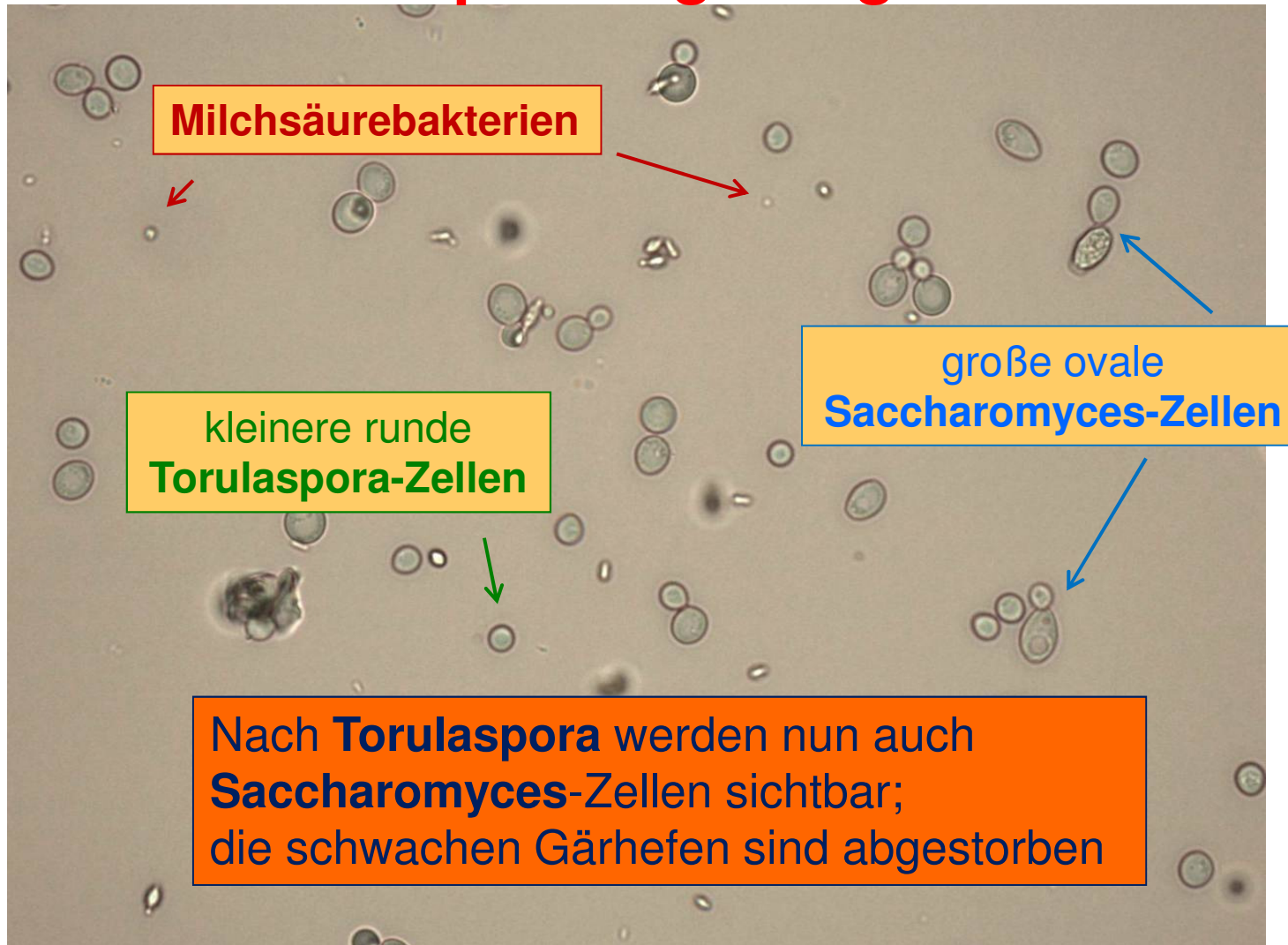
Most nach 10 Tagen, Objektiv 40x

Mikroorganismen einer problematischen Spontangärung



Most nach 13 Tagen, Objektiv 40x

Mikroorganismen einer problematischen Spontangärung



Most nach 15 Tagen, Objektiv 40x

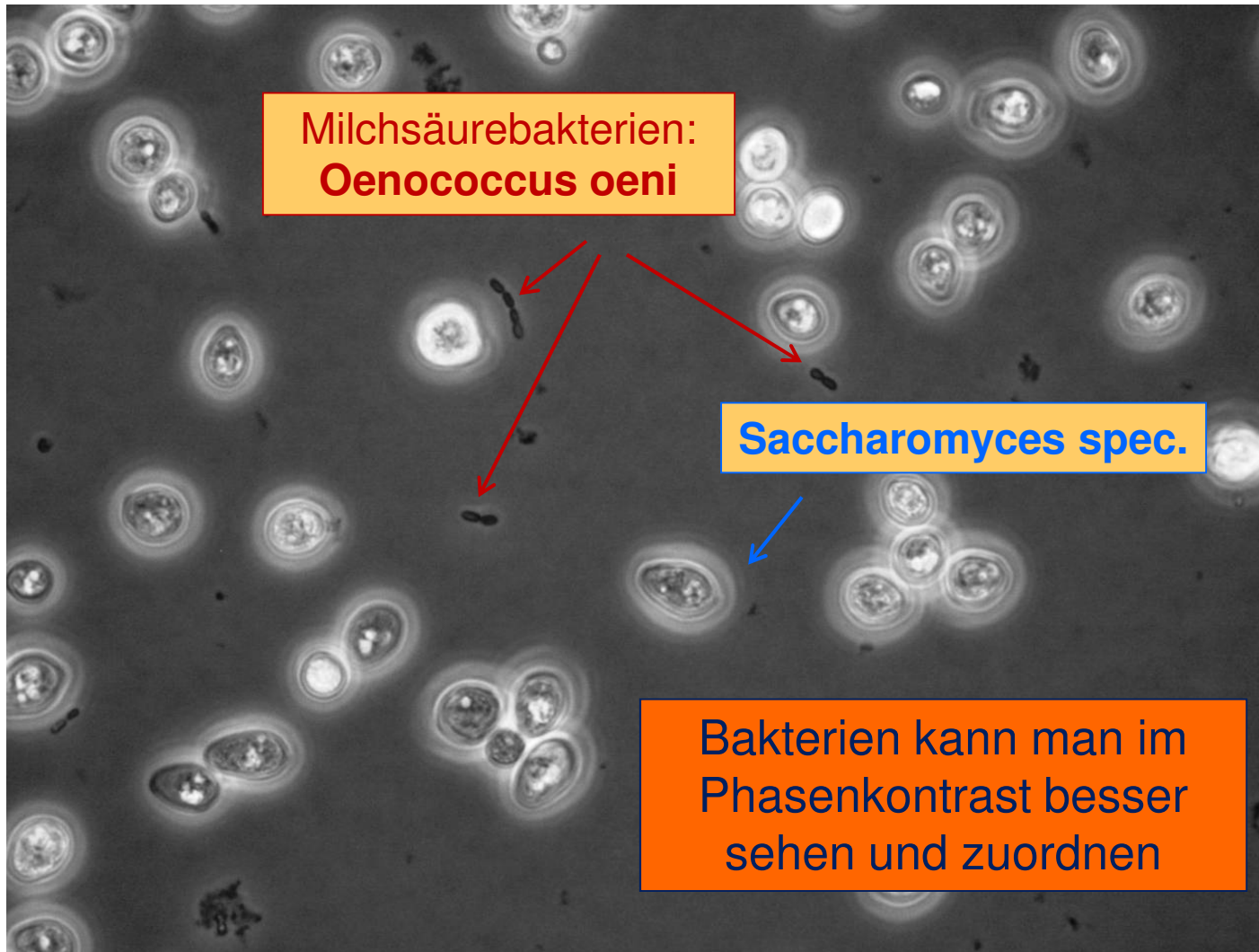
Mikroorganismen einer problematischen Spontangärung



Die meisten Saccharomyces-Hefen sind inaktiv und geschädigt; die von Anfang an vorhandenen **Milchsäurebakterien** leiten nun den BSA ein

Gärende nach 25 Tagen, Objektiv 100x

Mikroorganismen einer problematischen Spontangärung



Gärende nach 25 Tagen, Objektiv Phaco 100x