

Wasch- und Lagermöhren Schauversuch

Die Ergebnisse – kurzgefasst

2021 wurden am Standort Eichenried (Moosinning) wieder Möhren auf ihre Anbaueignung getestet. Insgesamt 27 Sorten wurden auf ihren Ertrag, die optischen Eigenschaften und die Widerstandsfähigkeit des Laubes untersucht. Der Kulturzeitraum erstreckte sich vom 20.05.2021 (Aussaart) bis zum 20.10.2021 (Rodung). Es wurden Doppelreihen auf Damm gesät und davon jeweils genau 1 Meter an einer möglichst repräsentativen Stelle geerntet. Die Ernteparzellen lagen etwa 10 Meter vom Vorgewende entfernt im Feld und lagen parallel zueinander. Bei Ausfällen durch schlechte Keimung, Mäusefraß oder Ähnlichem wurde die Ernteparzelle entsprechend verschoben. Die Sorten mit dem gesündesten Laub waren 'Cadance' und 'Brillyance' (beide Nunhems), 'Polydor' (Clause), 'VAC 136' (Vilmorin-Mikado), 'Nagoya', 'Nordhorn' und 'Narita' (jeweils BJ). Deutliche Schwächen bei der Laubgesundheit zeigten 'Romance' (Nunhems), 'GVO 5055' und 'GVO 5060' (beide Graines Volz). Die höchsten Erntemengen erzielten 'Alliance' (Nunhems) mit 7,64 kg, 'Carlano' mit 6,56 kg (Semini) und 'GVO 5032' mit 6,76 kg (Graines Volz). 'Volcano' (Vilmorin-Mikado) hatte die schlechtesten Erträge in der Ernteparzelle (4,1 kg).

Versuchsfrage und Versuchshintergrund

Welche Möhrensorten (Lager -und Frischmarkt) eignen sich im Hinblick auf Erntemengen, Laubgesundheit und Eigenschaften des Rübenkörpers für den Anbau im Raum München/Erding?

Ergebnisse im Detail

Die Boniturnoten können sich im Bereich von 1 (Merkmal wenig ausgeprägt) bis 9 (Merkmal sehr stark ausgeprägt) erstrecken. In der letzten Spalte sind die Werte der Blattgesundheit aus dem Vorjahr aufgeführt, damit eine 2-jährige Bewertung möglich ist. Bei einer mit x gekennzeichneten Zelle handelt es sich um eine neue Sorte, die sich im ersten Jahr der Testung befand. Teilweise sind Sorten bereits 3-jährig im Versuch beurteilt worden. Hier können die Werte aus den Berichten der Vorjahre oder aus den Gelben Heften des Amtes für Ernährung, Landwirtschaft und Forsten Abensberg-Landshut eingesehen werden. Zur Messung der Rübenlänge wurden jeweils 5 Möhren zufällig aus der Ernteprobe entnommen und vermessen. Der Durchschnittswert ergibt den Messwert in der Tabelle. Die kleinsten bzw. größten Rüben (Ausreißer) fanden hierbei keine Berücksichtigung, um eine möglichst realistische Abbildung der Sortierung zu erhalten. Die Bewertung der Ringelung des Rübenkörpers erfolgte rein optisch. Hier waren keine größeren Unterschiede erkennbar. Die Laubhöhe wurde mit Hilfe eines Lineals direkt im Bestand gemessen. Bei den Sorten 'GVO 5055' und 'GVO 5060' war das Laub liegend im Bestand. Dies wurde gesondert vermerkt. Die übrigen Sorten hatten mehr oder weniger aufrechtes Laub mit unterschiedlichen Befallsgraden an pilzlichen Erregern.

Wasch- und Lagermöhren Schauversuch

Tabelle 1: Bonituren und Messdaten Schauversuch Möhre 2021

| lfd. Nummer | Sorte | Herkunft | Abreife in Tagen | gesamt Stück/lfm. | Stückgewicht (Gramm) | Erntemenge/lfm. (Doppelreihe) | Laubhöhe in cm Ø | Rübenlänge in cm Ø | K= konisch, Z = zylindrisch, S = spitz, St. = stumpf | Schale: 1= sehr glatt 9 = sehr geringelt | Blattgesundheit: 1= sehr gesund 9 = stark befallen | Werte Blattgesundheit Vorjahr2020 |
|-------------|------------|-------------|------------------|-------------------|----------------------|-------------------------------|------------------|--------------------|--|--|--|--------------------------------------|
| 1 | Cadance | nunhems | 135 | 89 | 68,8 | 6,12 | 40 | 14,4 | st.-k. | 3 | 2 | 2 |
| 2 | Brilliance | nunhems | 135 | 70 | 95,1 | 6,66 | 38 | 15,4 | st.-k. | 1 | 2 | 4 |
| 3 | Dailyance | nunhems | 125 | 93 | 66,9 | 6,22 | 38 | 15,8 | st.-k. | 3 | 3 | 3 |
| 4 | Allyance | nunhems | mittelfrüh | 78 | 97,9 | 7,64 | 32 | 16,0 | z. | 1 | 3 | x |
| 5 | Romance | nunhems | 110 | 77 | 74,0 | 5,7 | 30 | 13,0 | st. | 2 | 7 | 3 |
| 6 | Caravel | Agri | 100 | 80 | 77,3 | 6,18 | 40 | 14,0 | st. | 3 | 4 | x |
| 7 | Bengala | Agri | 130 | 67 | 97,3 | 6,52 | 40 | 16,8 | st.-k. | 3 | 3 | 4 |
| 8 | Hekla | Clause | 125-130 | 73 | 85,2 | 6,22 | 32 | 15,8 | st.-k. | 2 | 3 | 3 |
| 9 | Polydor | Clause | 130 | 75 | 82,9 | 6,22 | 45 | 14,6 | st.-k. | 2 | 2 | 2 |
| 10 | Vac 136 | Vilmorin | 130 | 79 | 61,8 | 4,88 | 42 | 12,6 | z.-k. | 3 | 2 | x |
| 11 | Volcano | Vilmorin | 130 | 35 | 117,1 | 4,1 | 38 | 19,6 | k. | 3 | 3 | 2 |
| 12 | Carlano | Seminis | 130-135 | 65 | 100,9 | 6,56 | 35 | 14,8 | st.-k. | 3 | 4 | 2 |
| 13 | Carruba | Seminis | 105 | 70 | 76,6 | 5,36 | 38 | 15,2 | st. | 3 | 5 | 3 |
| 14 | Caribou | Seminis | 120-125 | 61 | 83,9 | 5,12 | 36 | 15,8 | st.-k. | 3 | 5 | 4 |
| 15 | GV05055 | Grain Volts | 90 | 42 | 135,2 | 5,68 | 25 | 16,0 | k.-z. | 2 | 6 | x |
| 16 | GV05057 | Grain Volts | 115-120 | 70 | 88,3 | 6,18 | 30 | 15,0 | z. | 3 | 5 | x |
| 17 | GV05014 | Grain Volts | 120 | 77 | 79,0 | 6,08 | 30 | 14,2 | z. | 2 | 5 | x |
| 18 | GV05015 | Grain Volts | 120 | 55 | 103,3 | 5,68 | 28 | 18,2 | z. | 1 | 4 | x |
| 19 | GV05061 | Grain Volts | 130 | 67 | 71,9 | 4,82 | 35 | 14,8 | ko. | 2 | 4 | x |
| 20 | GV05032 | Grain Volts | 130 | 73 | 92,6 | 6,76 | 38 | 15,8 | z. | 3 | 3 | x |
| 21 | GV05060 | Grain Volts | 125 | 53 | 94,7 | 5,02 | 32 | 17,2 | z. | 3 | 6 | x |
| 22 | GV05065 | Grain Volts | 100 | 69 | 91,9 | 6,34 | 26 | 16,6 | z. | 3 | 4 | x |
| 23 | Nebida | Bejo | 115 | 67 | 80,6 | 5,4 | 26 | 16,0 | st. | 3 | 4 | 3 |
| 24 | Nagoya | Bejo | 110 | 65 | 86,2 | 5,6 | 35 | 16,6 | z. | 3 | 2 | x |
| 25 | Novara | Bejo | 100 | 76 | 67,6 | 5,14 | 30 | 16,0 | st. | 3 | 5 | 3 |
| 26 | Nordhorn | Bejo | 125 | 68 | 80,6 | 5,48 | 30 | 15,8 | z. | 3 | 2 | x |
| 27 | Narita | Bejo | 115 | 64 | 87,5 | 5,6 | 36 | 17,0 | st. | 3 | 2 | 3 |
| | Ø | | | 69 | 87 | 6 | 34 | 16 | | 3 | 4 | |

Wasch- und Lagermöhren Schauversuch

Folgende Abbildungen stellen die Erntemengen und Messungen der Rübenkörper grafisch dar.

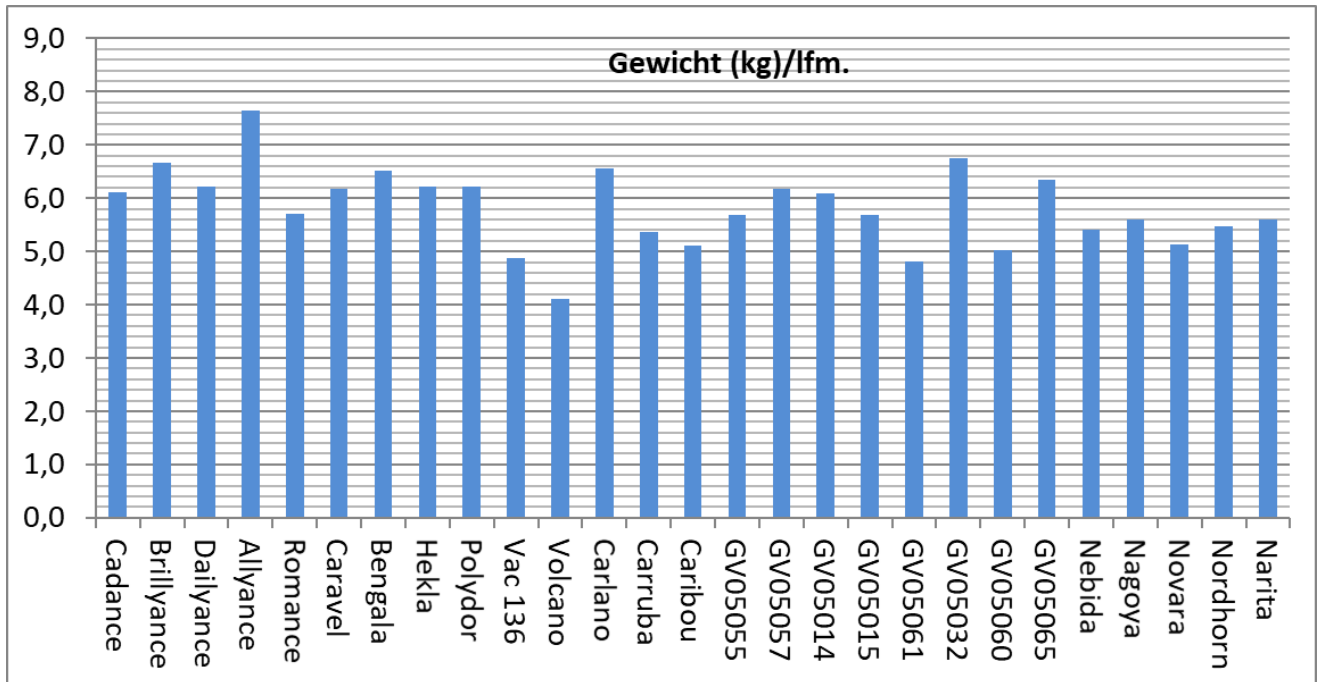


Abbildung 1: Erntemengen der einzelnen Sorten im Versuch in kg pro Laufmeter

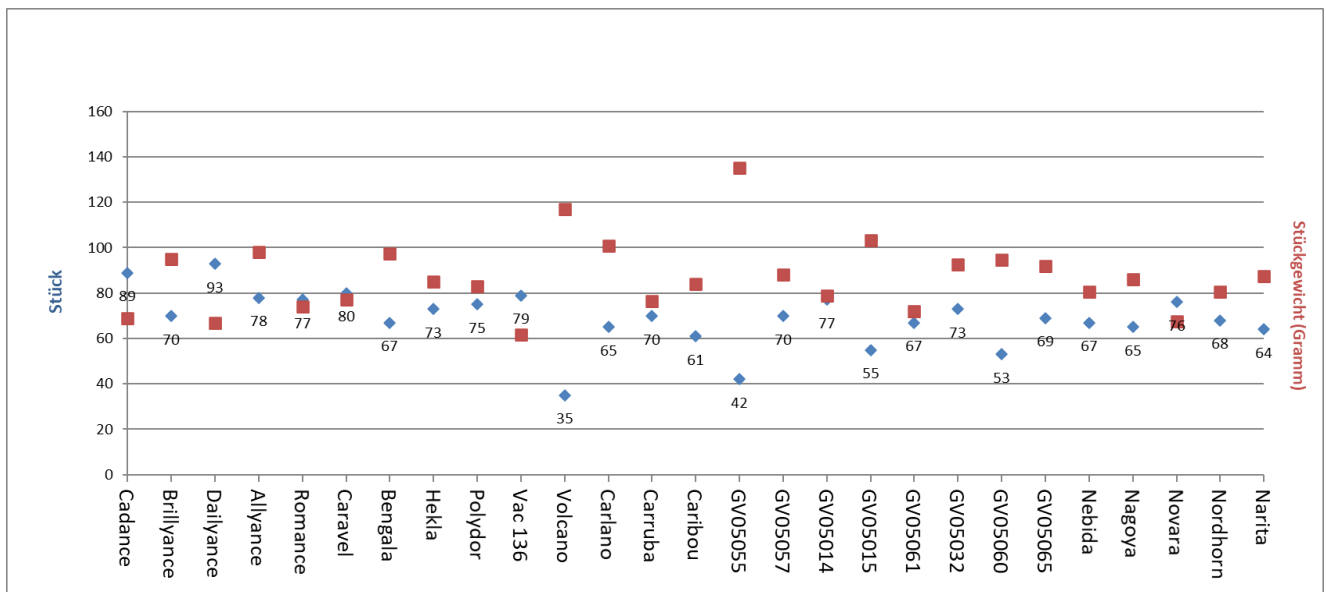


Abbildung 2: Stückzahl und Stückgewicht der einzelnen Sorten im Versuch

Wasch- und Lagermöhren Schauversuch

Kultur- und Versuchshinweise

- Pflanzung: Aussaat pneumatisch am 30.05.2021
- Behandlungen: praxisüblich, konventionelle Bewirtschaftung
- Ernte: 20.10.2021 händisch, 1 Meter Doppelreihe pro Sorte
- Aussaatmenge: 1,5 Mio./ha

Kritische Anmerkungen

Der Versuch wurde als Schauversuch ohne Wiederholungen angelegt. Die erfassten Erntemengen und Größensortierungen stellen daher nur eine Stichprobe im Versuchsfeld dar. Die Ergebnisse sind nicht statistisch abgesichert und spiegeln unter Umständen nicht die Eigenschaften der einzelnen Sorten zur Gänze wieder. Die Sichtbonituren erfolgten nach bestem Wissen und Gewissen und wurden durch zwei Teams unabhängig voneinander durchgeführt und validiert.



Bild 1: Versuchsfeld zum Erntetermin am 20.10.2021

Bildnachweis: © Florian Hageneder, AELF Abensberg-Landshut