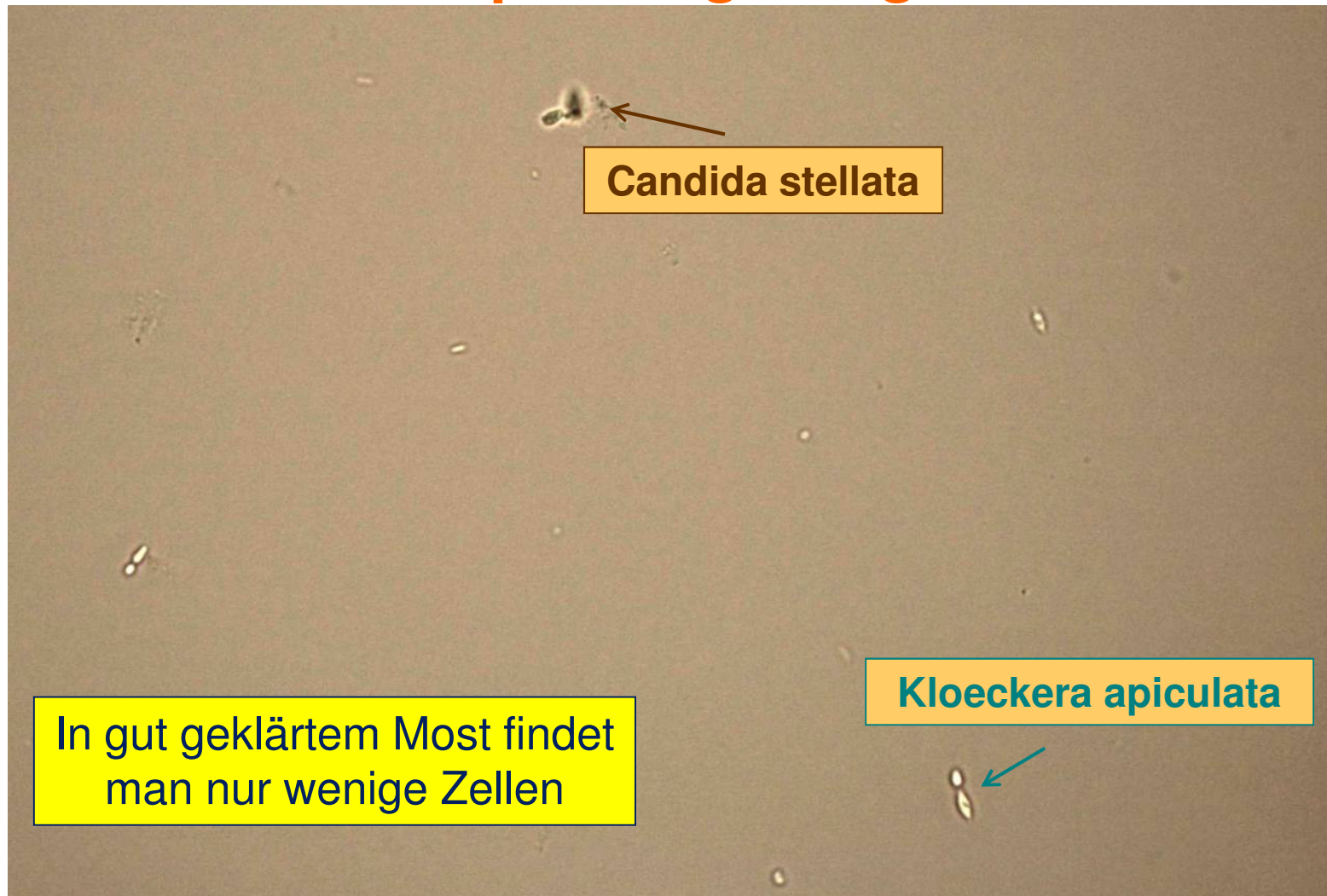
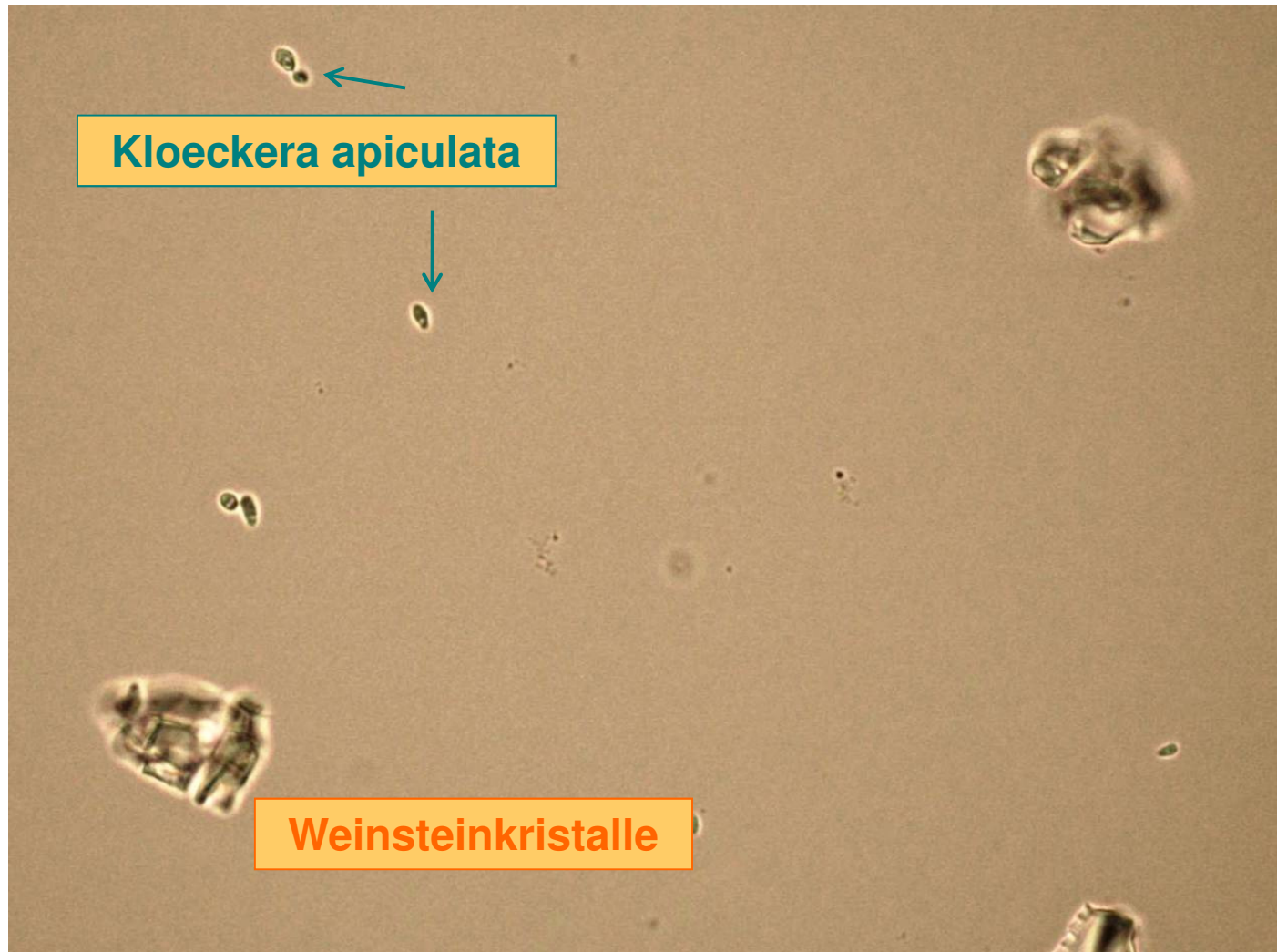


Mikroorganismen einer unproblematischen Spontangärung



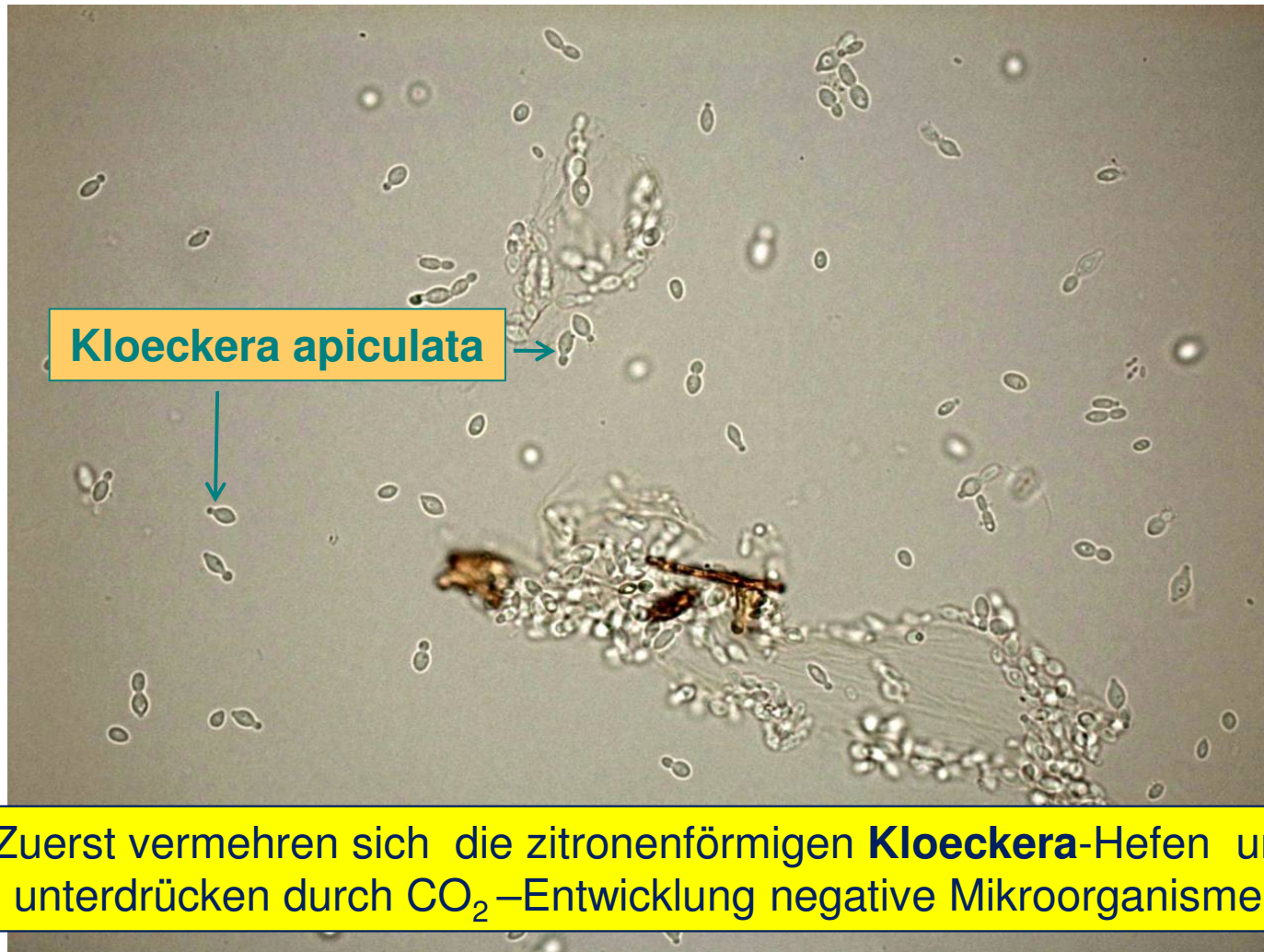
Ausgangsmost, Objektiv 40x

Mikroorganismen einer unproblematischen Spontangärung



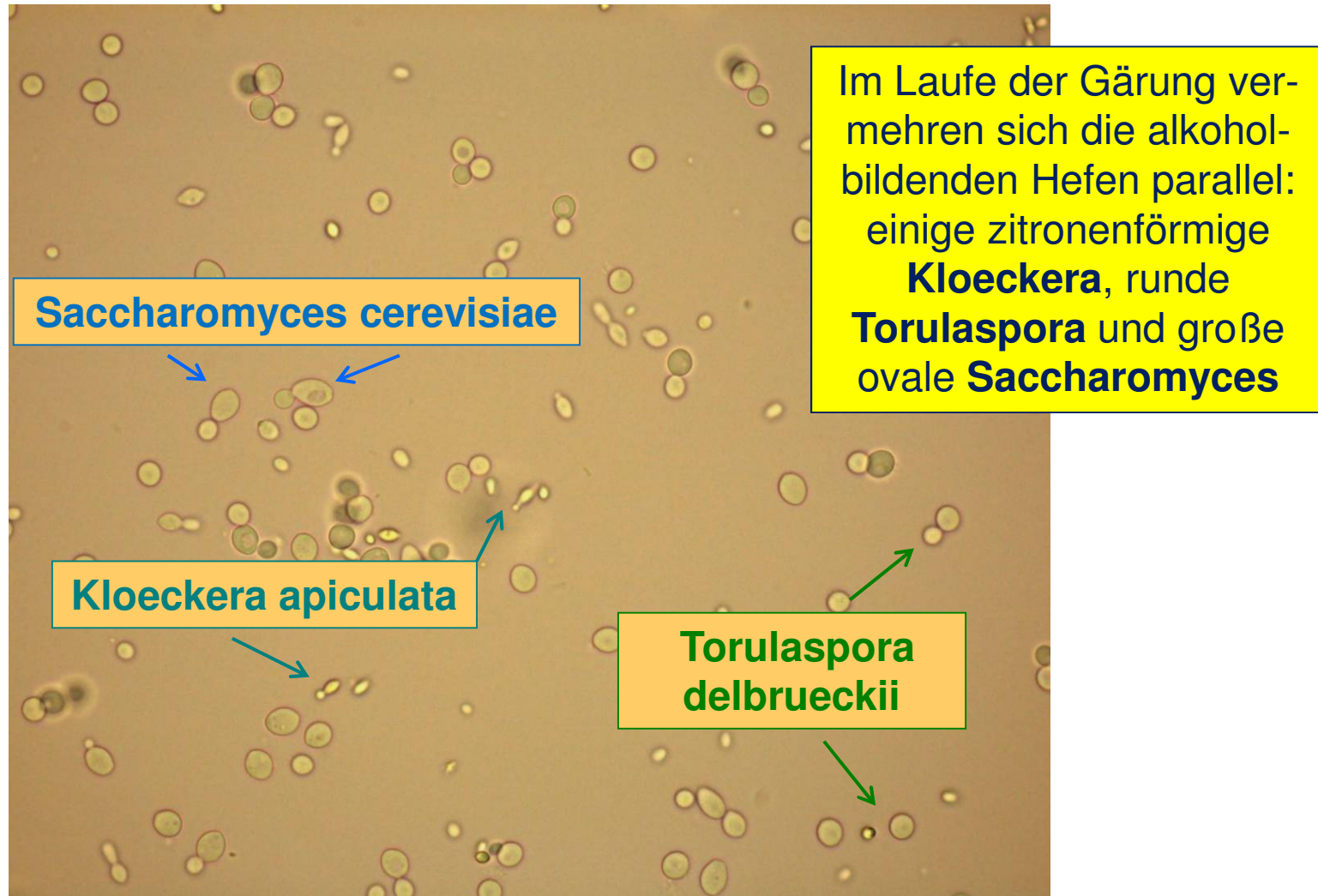
Ausgangsmost , Objektiv 40x

Mikroorganismen einer unproblematischen Spontangärung



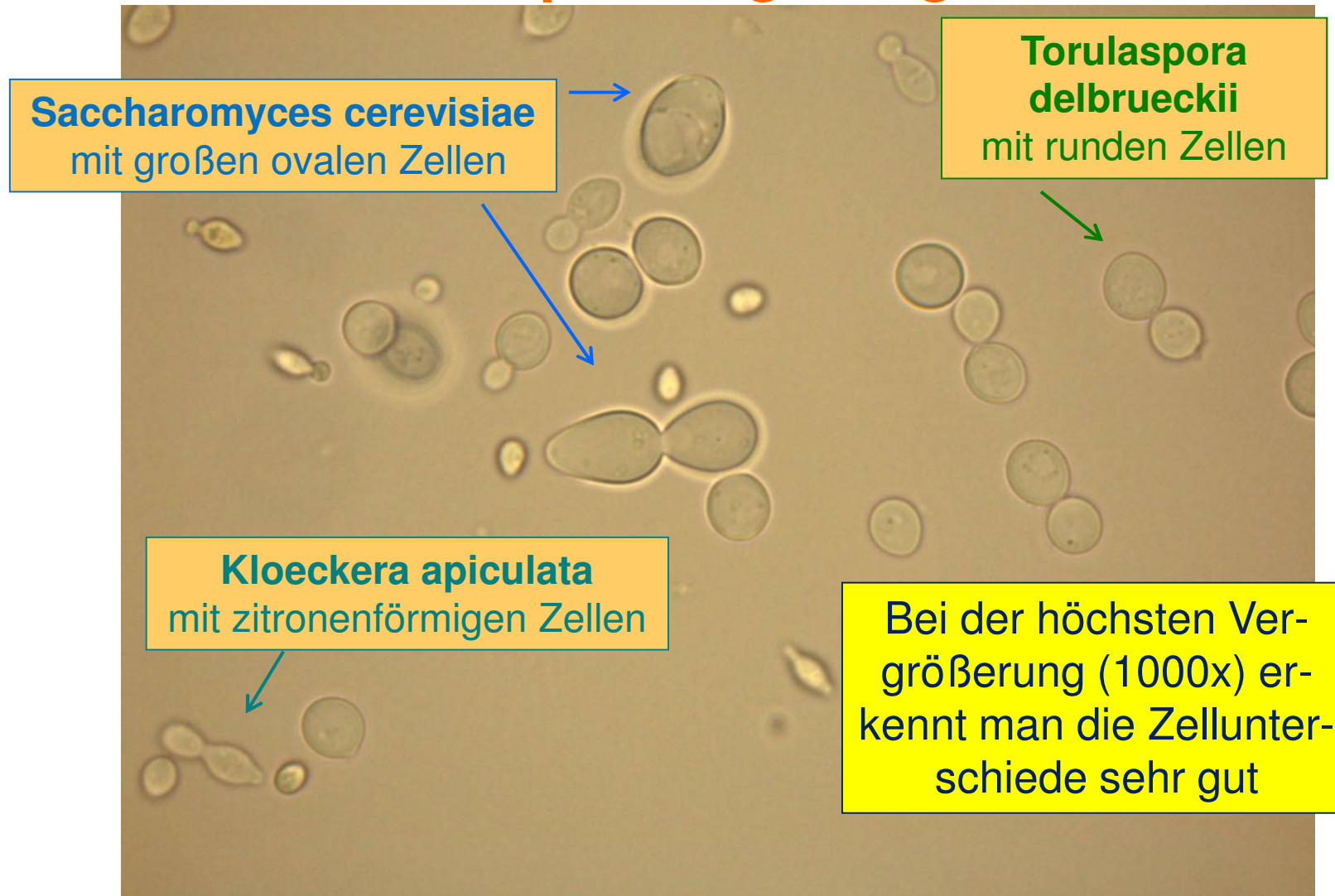
Most nach 3 Tagen, Objektiv 40x

Mikroorganismen einer unproblematischen Spontangärung



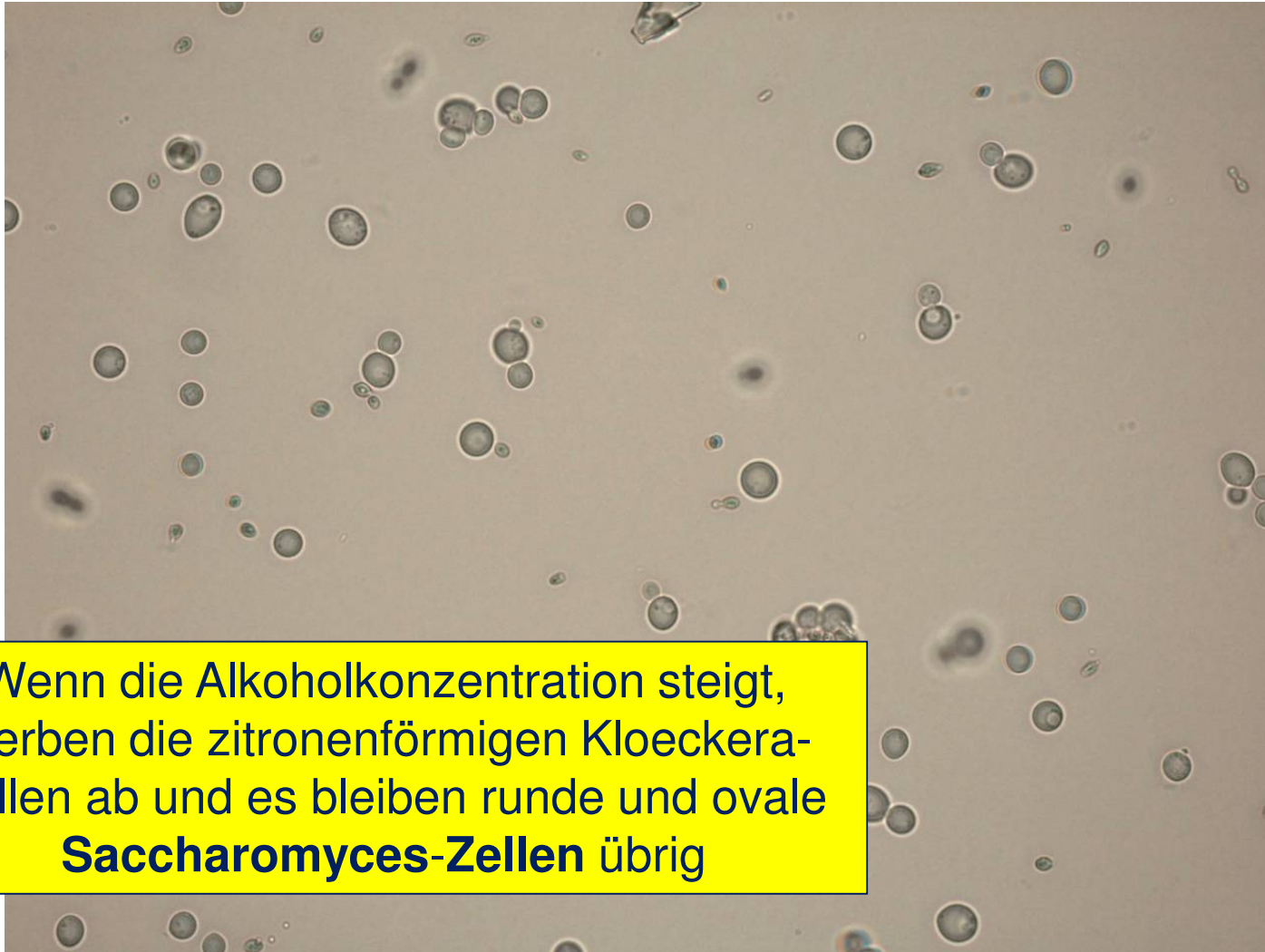
Most nach 6 Tagen, Objektiv 40x

Mikroorganismen einer unproblematischen Spontangärung



Most nach 6 Tagen, Objektiv 100x

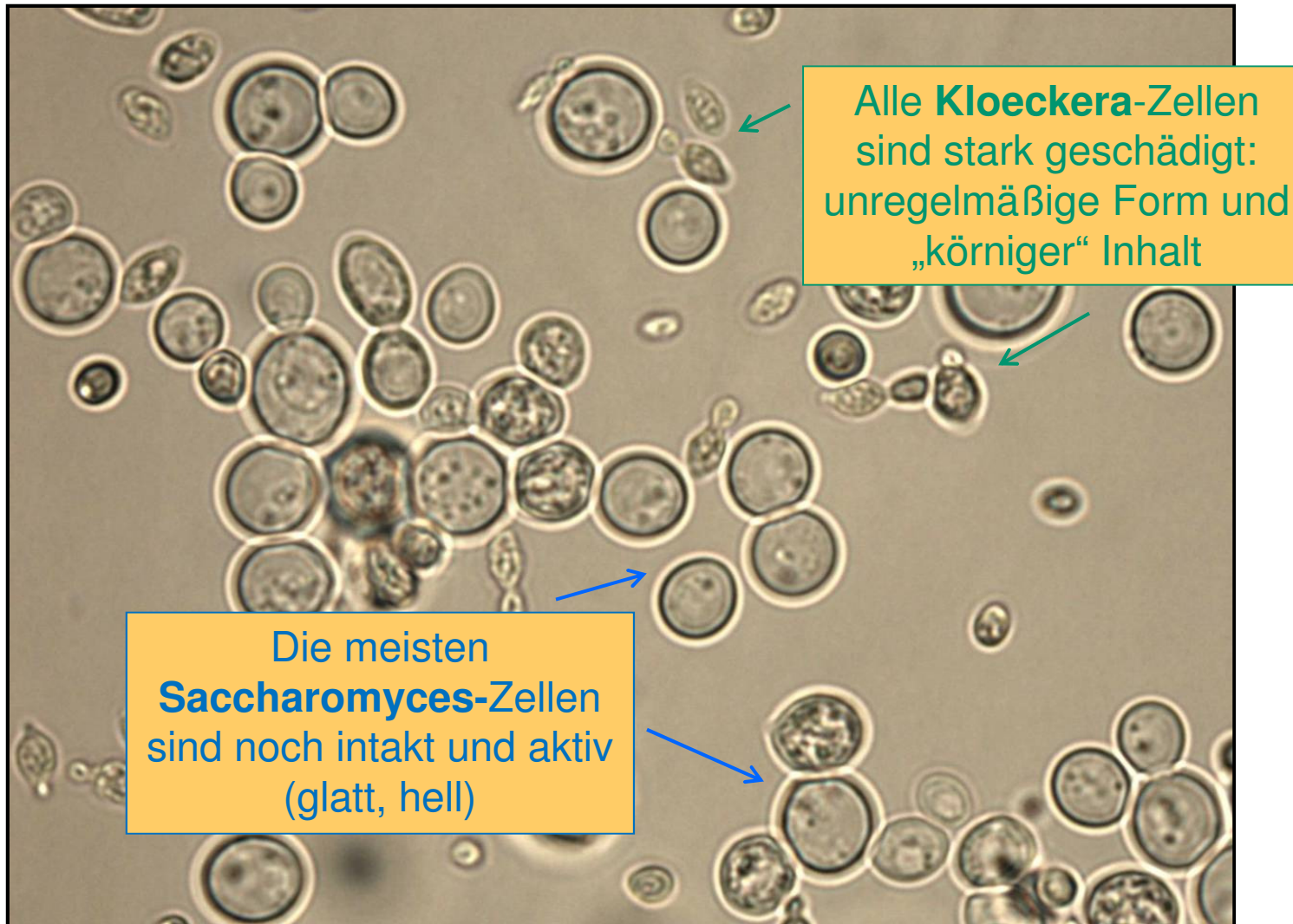
Mikroorganismen einer unproblematischen Spontangärung



Wenn die Alkoholkonzentration steigt, sterben die zitronenförmigen Kloeckera-Zellen ab und es bleiben runde und ovale **Saccharomyces-Zellen** übrig

Most nach 13 Tagen, Objektiv 40x

Mikroorganismen einer unproblematischen Spontangärung



Most nach 13 Tagen, Objektiv 100x

Mikroorganismen einer unproblematischen Spontangärung



Gärende nach 15 Tagen, Objektiv 100x