

## D Gebrauchsinformation Universal-Flüssigdünger

**Art. 8303**

### Einsatzgebiet

Geeignet im Außenbereich für Garten, Balkon-, Kübel-, und Zierpflanzen sowie für Obst und Gemüse. Einsetzbar zur Boden- und Blattdüngung. Auch zur Düngung in Pflanzen- und Blumenerden. Zur Anwendung in der Wachstumsphase.

Nicht empfohlen für Rasen, Zimmerpflanzen, Bonsai, Hydrokulturen und empfindliche Pflanzen wie z.B. Bromeliengewächse, Orchideen, Kakteen, Sukkulente, Anthurien, Azaleen, Veilchen und Farne.

Die Ausbringung über das Micro-Drip-System von Pflanzenschutzmitteln, anderer Dünger als dem GARDENA-Flüssigdünger oder sonstiger Stoffe sind nicht zulässig, da die Funktion des Micro-Drip-Systems beeinträchtigt und die Pflanzen geschädigt werden. Düngeempfehlung einhalten – nicht überdüngen.

### Düngehäufigkeit

Alle 3 – 4 Tage	Alle 7 Tage	Alle 14 Tage
<b>Pflanzen mit hohem Düngerbedarf</b>	<b>Pflanzen mit mittlerem Düngerbedarf</b>	<b>Pflanzen mit niedrigem Düngerbedarf</b>
Bsp. Geranien, Petunien, Engelstropfen, Zitruspflanzen, Chrysanthemen, Astern, Hortensien, Oleander, Buchs, Rosen, Surfinien, Dahlien, Tomaten, Gurken, Kohl, Paprika, Thuja, Chamaecyparis, Eibe, Rhododendren, Obst, Reben, Nadelhölzer	Bsp. Fuchsien, Astern, Begonien, Hortensien, Stiefmütterchen, Buchs, Lorbeerbaum, Rosen, Dahlien, Blattsalat, Erdbeeren, Kräuter, Thuja, Chamaecyparis, Hainbuche, Kohl, Paprika, Spiere, Ritter-sporn, Pfingstrosen, Beeren, Flieder, Rhododendren, Obst, Reben, Nadelhölzer	Bsp. Begonien, fleißiges Lieschen, Gladiolen, Iris, Kräuter, Anemone, Lilien, Lavendel

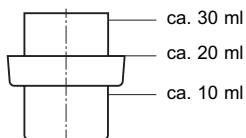
Die zu wählende Düngehäufigkeit bei Doppelnennung der Pflanzen in 2 Spalten ist davon abhängig, ob die Pflanze eher klein und schwachwüchsig (rechte Spalte) oder eher groß und starkwüchsig (linke Spalte) ist.

Bei gemischter Bepflanzung die Düngehäufigkeit entsprechend den Pflanzen mit dem geringsten Düngerbedarf wählen.

### Dosierung ca. 5 ml Dünger pro:

20 St. Tropfer	2 l/h	Art. 1340 / 8310 / 8343 / 8311
10 St. Tropfer	4 l/h	Art. 1341 / 8344 / 8312
3 m Tropfrohr	13 mm (oberirdisch)	Art. 1385 / 1386
7,5 m Tropfrohr	13 mm (unterirdisch)	Art. 1389 / 1395
7,5 m Tropfrohr	4,6 mm (oberirdisch)	Art. 1361 / 1362

### 1 m<sup>2</sup> Sprühberechnung



Die Düngermenge kann über die Verschlusskappe oder die Skala im Düngerbeimischgerät abgemessen werden.

Bei Neuanpflanzungen und Umpflanzungen in vorgedüngter Erde erst nach 2 Wochen mit Düngen beginnen.

Bei Jungpflanzen Düngemenge halbieren. Bei Wurzeldüngung (Tropfbewässerung) kann die doppelte Konzentration bei halbiertem Häufigkeit gewählt werden.

Bei Blattdüngung (Sprühbewässerung und Beregnung) muss eine Bewässerungszeit von min. 5. Min. gewählt werden.

### Beispielrechnungen:

- Großgewachsene Buchs- oder Thujahecke, bewässert mit 40 Tropfern 4 l/h (z.B. Art. 1341): Alle 3 – 4 Tage eine Düngergabe von ca. 4 x 5 ml = 20 ml. Bei noch kleinen Pflanzen zunächst nur alle 7 Tage die halbe Düngermenge 10 ml geben und mit zunehmendem Wachstum allmählich Düngermenge und -häufigkeit steigern.
- Rabatte 10 m x 5 m = 50 m<sup>2</sup> mit großgewachsenen Pflanzen mit überwiegend mittlerem Düngerbedarf, bewässert mit Sprühdüsen (z.B. Art. 1367): Alle 7 Tage eine Düngergabe von ca. 50 x 5 ml = 250 ml. (Die Bewässerungszeit muss min. 5 Min. betragen!).

### Düngung mit GARDENA Drücksprüher oder Gießkanne

Bei Blattdüngung und Jungpflanzen: 1/2 Verschlusskappe auf ca. 5 l Gießwasser

bei Wurzeldüngung: 1 Verschlusskappe auf ca. 5 l Gießwasser

### Lagerung / Entsorgung

Dicht geschlossen an einem kühlen, trockenen, frostfreien und für Kinder unzugänglichen Ort im Originalbehälter aufbewahren. Nicht eintrocknen lassen und vor Verunreinigungen und direkter Sonneneinstrahlung schützen.

Produktreste möglichst verdünnt mit Wasser großflächig ausbringen.

Örtliche Vorschriften beachten.

Leere Flasche über den Hausmüll entsorgen.

Abfall-Schlüsselnummer: 06 10 02

### Tipps

Weitere Hinweise zur Düngeranwendung und -dosierung finden Sie auf [www.gardena.com](http://www.gardena.com)

Stand der Information: Juni 2008

## GB Usage information Universal Liquid Fertiliser

**Art. 8303**

### Area of application

Suitable for use outside for garden plants, balcony plants, tub plants and ornamental plants as well as for fruit and vegetables. Can be used as a ground and leaf fertiliser. Also as a fertiliser for plant and potting soil. To be used during the growing period.

Not recommended for lawns, house plants, bonsai, hydrocultures and sensitive plants such as bromeliads, orchids, cacti, succulents, anthuria, azaleas, violas and ferns.

Applying fertilisers other than GARDENA's liquid fertilisers or other substances with the Micro-Drip-System for plant preservatives is not permitted because the operation of the Micro-Drip-System will be affected and the plants damaged. Follow the fertilising recommendations. Do not overfeed.

### How often to apply

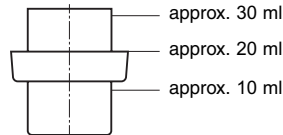
Every 3 – 4 days	Every 7 days	Every 14 days
<b>Plants with high fertiliser requirement</b>	<b>Plants with medium fertiliser requirement</b>	<b>Plants with low fertiliser requirement</b>
E.g. Geraniums, petunias, angels' trumpets, citrus plants, chrysanthemums, asters, hortensias, oleanders, box, roses, hanging petunias, dahlias, tomatoes, cucumbers, cabbage, peppers, thujas, chamaecyparis, yew, rhododendrons, fruit, vines, softwood	E.g. Fuchsias, asters, begonias, hortensias, pansies, box, laurel, roses, dahlias, leaf salad, strawberries, herbs, thuja, chamaecyparis, hornbeam, privet, spiraea, delphiniums, peonies, berries, lilac, rhododendrons, fruit, vines, softwood	E.g. Begonias, busy lizzies, gladioli, irises, herbs, anemones, lilies, lavender

Should a plant appear in two columns, the frequency of fertilisation depends on whether the plant is quite small and slow growing (right hand column) or quite large and fast growing (left hand column).

If plants are mixed apply the amount of fertiliser required for plants with the lowest fertilisation requirement.

### Dosage, approx. 5 ml fertiliser for each:

20 piece 2 l/h Drip Head		Art. 1340 / 8310 / 8343 / 8311
10 piece 4 l/h Drip Head		Art. 1341 / 8344 / 8312
3 m Drip Irrigation Line 13 mm (above ground)		Art. 1385 / 1386
7.5 m Drip Irrigation Line 13 mm (below ground)		Art. 1389 / 1395
7.5 m Drip Irrigation Line 4.6 mm (above ground)		Art. 1361 / 1362
1 m <sup>2</sup> Spray Watering		



The amount of fertiliser can be measured with the cap or the scale on the fertiliser mixing unit.

Do not start fertilising for two weeks after planting new plants or re-planting in prefertilised earth.

For young plants halve the amount of fertiliser. For root fertilisation (drip irrigation) double the concentration and half the frequency can be selected.

For leaf fertilisation (spray irrigation and sprinklers) at least 5 minutes of irrigation time must be selected.

### Sample calculations:

- For large box or thuja hedges, watered with 40 piece 4l/h drip heads (e.g. Art. 1341): Apply approx. 4 x 5 ml = 20 ml of fertiliser every 3 – 4 days. With plants that are still small, first of all only apply half of the 10 ml fertiliser amount every 7 days and then gradually increase the amount of fertiliser and the frequency as the plants continue to grow.
- 10 m x 5 m = 50 m<sup>2</sup> borders with large plants with predominantly medium fertiliser requirement watered with spray nozzles (e.g. Art. 1367): Apply approx. 50 x 5 ml = 250 ml of fertiliser every 7 days. (You must water for at least 5 minutes).

### Fertilising with a GARDENA Pressure Sprayer or Watering Can

For leaf fertilisation and young plants: 1/2 cap in approx. 5 l water

For root fertilisation: 1 cap in approx. 5 l water

### Storage / Disposal

Store in the original container, tightly closed, in a cool, dry, frost-free place out of the reach of children. Do not allow to dry out and protect from contamination and direct sunlight.

Spread product residue diluted as much as possible with water over as wide an area as possible.

Observe local regulations.

Dispose of the empty container in the domestic waste.

Waste code number: 06 10 02

### Tips

You will find further information on using the fertiliser and dosage at

[www.gardena.com](http://www.gardena.com)

Status of information: June 2008

## F Informations sur l'utilisation Engrais universel liquide

**Art. 8303**

### Domaines d'application

Convient à l'extérieur pour les jardins, les plantes de balcon, plantes d'ornement et plantes en pot ainsi que pour les fruits et les légumes. S'utilise pour la fertilisation racinaire et foliaire. Sert également à fertiliser les terreux pour plantes et fleurs. A appliquer durant la phase de croissance.

Ne convient pas pour le gazon, les plantes d'intérieur, les bonsaïs, l'hydroculture, ni pour les plantes sensibles telles que les broméliacées, orchidées, cactus, succulentes, anthuriums, azalées, violettes et fougères.

L'apport de produits phytosanitaires, d'engrais ou de substances autres que le fertilisant liquide GARDENA dans le système Micro-Drip est interdit, car il entraverait le bon fonctionnement du système et endommagerait les plantes. Respectez les consignes de fertilisation – ne pas dépasser les doses.

### Fréquences de fertilisation

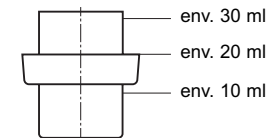
Tous les 3 – 4 jours	Tous les 7 jours	Tous les 14 jours
<b>Plantes à fort besoin en engrais</b>	<b>Plantes à besoin en engrais moyen</b>	<b>Plantes à faible besoin en engrais</b>
Ex.: géraniums, pétunias, daturas, agrumes, chrysanthèmes, asters, hortensias, lauriers roses, buis, rosiers, surfinias, dahlias, tomates, concombres, chou, poivrons, thuyas, faux cyprès, ifs, rhododendrons, fruits, vignes, conifères	Ex.: fuchsias, asters, bégonias, hortensias, pensées, buis, lauriers, rosiers, dahlias, salades, fraises, plantes aromatiques, thuyas, faux cyprès, charmes, troènes, spirées, pieds-d'alouette, pivions, baies, lilas, rhododendrons, arbustes conifères, fruits, vignes, conifères	Ex.: bégonias, impatiences, glaïeuls, iris, plantes aromatiques, anémones, lis, lavande, arbustes

Pour les plantes figurant dans 2 colonnes, choisir la fréquence de fertilisation selon qu'il s'agit d'une plante plutôt petite et à faible croissance (colonne de droite) ou plutôt grande et à forte croissance (colonne de gauche).

En cas de plantation mixte, choisir la fréquence de fertilisation en fonction des plantes ayant le besoin le moins élevé.

### Dosage, env. 5 ml d'engrais pour:

20 goutteurs	2 l/h	Art. 1340 / 8310 / 8343 / 8311
10 goutteurs	4 l/h	Art. 1341 / 8344 / 8312
3 m tuyau à goutteurs	13 mm (de surface)	Art. 1385 / 1386
7,5 m tuyau à goutteurs	13 mm (enterré)	Art. 1389 / 1395
7,5 m tuyau à goutteurs	4,6 mm (de surface)	Art. 1361 / 1362
1 m <sup>2</sup> micro-asperseur		



La quantité d'engrais peut être dosée à l'aide du bouchon de fermeture ou de la graduation dans le boîtier diffuseur d'engrais.

Pour de nouvelles plantations ou des rempotages dans un terreau déjà fertilisé, attendre 2 semaines avant d'apporter de l'engrais.

Pour les jeunes plantes, diviser la quantité d'engrais par deux. Pour la fertilisation racinaire (arrosage goutte à goutte), on peut doubler la quantité d'engrais et diviser la fréquence par deux.

Pour la fertilisation foliaire (arrosage par vaporisation ou aspersion), sélectionner une durée d'arrosage d'au moins 5 minutes.

### Exemples de calcul:

- Haie de buis ou de thuya de grande taille, arrosée par 40 goutteurs 4 l/h (ex. art. 1341): apporter tous les 3 – 4 jours une dose d'engrais d'env. 4 x 5 ml = 20 ml. Si les plantes sont encore petites, fertiliser tous les 8 jours en divisant la quantité par deux (10 ml) et augmenter la quantité et la fréquence de fertilisation au fur et à mesure que les plantes grandissent.
- Massif de 10 m x 5 m = 50 m<sup>2</sup> avec des plantes adultes ayant majoritairement un besoin moyen en engrais, arrosé par micro-asperseurs (ex. art. 1367): apporter tous les 8 jours une dose d'engrais d'env. 50 x 5 ml = 250 ml. (Le temps d'arrosage doit être de 5 minutes au moins!).

### Fertilisation avec pulvérisateur à pression GARDENA ou arrosoir

Fertilisation des feuilles et jeunes plantes: 1/2 bouchon pour env. 5 l d'eau

Fertilisation au pied des plantes: 1 bouchon pour env. 5 l d'eau

### Stockage / Elimination

Conserver le produit dans son récipient d'origine bien fermé, dans un endroit frais, sec, hors gel et hors de portée des enfants. Ne pas le laisser se dessécher et le protéger des saletés et du soleil direct.

Restes de produit: les diluer avant de les épandre sur une grande superficie.

Respectez les consignes locales.

Éliminez les bouteilles vides avec les ordures ménagères.

Code de déchet: 06 10 02

### Conseils

Pour plus d'informations sur l'utilisation et le dosage des engrais, rendezvous sur [www.gardena.com](http://www.gardena.com)

Mise à jour de l'information: juin 2008

# I Informazioni per l'uso

## Concime liquido universale

Art. 8303

### Settore d'impiego

Adatto in aree esterne per piante da giardino, piante da balcone, piante da vaso, piante ornamentali nonché frutta e verdura. Adatto per la concimazione di foglie e terreno. Anche per la concimazione di terra per piante e fiori. Da usare durante la fase di crescita.

Non consigliato per prati, piante da appartamento, bonsai, idrocolture e piante sensibili quali, ad esempio, bromeliaceae, orchidee, cactus, succulente, anturio, azalee, violette e felci.

Non è consentita la concimazione, mediante Micro-Drip-System, con fitofarmaci, altri concimi diversi dal concime liquido GARDENA oppure altre sostanze, poiché pregiudicano la funzione del Micro-Drip-System e danneggiano le piante. Rispettare i consigli sulla concimazione, non superare le dosi consigliate.

### Frequenza di concimazione

Ogni 3 – 4 giorni	Ogni 7 giorni	Ogni 14 giorni
<b>Piante con alto fabbisogno di concimazione</b>	<b>Piante con medio fabbisogno di concimazione</b>	<b>Piante con basso fabbisogno di concimazione</b>
Es. gerani, petunie, tromboni d'angelo, piante di limoni, crisantemi, Astro della cina, ortensie, oleandri, bossi, rose, surfinia, dalie, pomodori, cetrioli, cavolo, peperone, tuie, Chamaecyparis, tasso, rododendri, frutta, viti, conifere	Es. fucsie, Astro della cina, begonie, ortensie, viole, bossi, alloro, rose, dalie, lattuga, fragole, piante aromatiche, tuie, Chamaecyparis, carpine, ligustro, spirea, delfinico, peonie, bacche, lillà, rododendri, frutta, vite, conifere	Es. begonie, Impatiens walleriana, gladioli, Iris, anemoni, gigli, lavanda

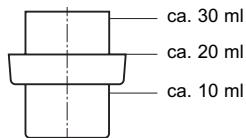
La frequenza di concimazione nel caso di piante menzionate due volte nelle due colonne dipende dalla dimensione della pianta, se piuttosto piccola e delicata (colonna di destra) oppure piuttosto grande e vigorosa (colonna di sinistra).

In caso di piantagioni miste, concimare in base alle piante con fabbisogno di concimazione più basso.

### Dosaggio, ca. 5 ml di concime ogni:

20 gocciolatori in	2 l/h	Art. 1340 / 8310 / 8343 / 8311
10 gocciolatori in	4 l/h	Art. 1341 / 8344 / 8312
Tube gocciolante (3 m) da	13 mm (in superficie)	Art. 1385 / 1386
Tube gocciolante (7,5 m) da	13 mm (interrato)	Art. 1389 / 1395
Tube gocciolante (7,5 m) da	4,6 mm (in superficie)	Art. 1361 / 1362

Irrigazione a pioggia 1 m<sup>2</sup>



La quantità per la concimazione può essere misurata utilizzando il sottotappo o la scala misurata nel miscelatore per concime.

Per le nuove coltivazioni o in trapianti in terra preconciata iniziare la concimazione dopo 2 settimane.

Dimezzare le dosi per le piante giovani. Per la concimazione di radici (irrigazione a gocce) è possibile scegliere una concentrazione doppia a frequenza dimezzata.

Per la concimazione di foglie (irrigazione a spruzzo e irrigazione a pioggia) scegliere un tempo di irrigazione minimo di 5 minuti.

### Esempi di calcolo:

1. Bossi e tuie di grandi dimensioni, irrigati con 40 gocciolatori 4l/h (es. Art. 1341): ogni 3 - 4 giorni una dose di concime di ca. 4 x 5 ml = 20 ml. Per le piante ancora di piccole dimensioni, iniziare dapprima con il dosaggio dimezzato (10 ml) esclusivamente una volta a settimana, aumentare gradualmente dose e frequenza di concimazione con la crescita.

2. Aiucola 10 m x 5 m = 50 m<sup>2</sup> con piante di grandi dimensioni e fabbisogno di concimazione prevalentemente medio, innaffiate con irrigatori a spruzzo (es. Art. 1367): ogni settimana una dose di concime di ca. 50 x 5 ml = 250 ml. (il tempo di irrigazione deve essere di almeno 5 minuti!).

### Concimazione con spruzzatore e irroratore a pressione GARDENA o innaffiatoio

Concimazione di foglie e piante giovani: 1/2 sottotappo in ca. 5 l d'acqua d'innaffiatura

Concimazione di radici: 1 sottotappo in ca. 5 l d'acqua d'innaffiatura

### Conservazione / Smaltimento

Conservare nel contenitore originale ben chiuso e in un luogo fresco, asciutto, al riparo dal gelo e lontano dalla portata dei bambini. Non far seccare e proteggere da impurità e dai raggi diretti del sole.

Spargere i resti del prodotto diluito il più possibile in acqua.

Rispettare le direttive locali.

Smaltire la bottiglia vuota con i rifiuti domestici.

Codice rifiuto: 06 10 02

### Consigli

Per altre note relative all'utilizzo e al dosaggio del concime consultare [www.gardena.com](http://www.gardena.com)

Informazioni aggiornate al: Giugno 2008

# NL Gebruiksaanwijzing

## Universele vloeibare meststof

Art. 8303

### Toepassingsgebied

Geschikt voor buitenshuis gebruik in de tuin, voor balkon-, kuip- en sierplanten en voor fruit en groente. Voor bodem- en bladbemesting. Ook voor bemesting van planten- en bloemenaarde. Te gebruiken tijdens de groeiperiode.

Niet aanbevolen voor gazon, kamerplanten, bonsai, hydroculturen en gevoelige planten zoals bromelia's, orchideeën, cactussen, vetplanten, anthuriums, azalea's, viooltjes en varens.

De verdeling van pesticiden, andere meststoffen dan de GARDENA universele vloeibare meststof of andere stoffen met het Micro-Drip-System is niet toegelaten, omdat dit de werking van het Micro-Drip-System nadelig kan beïnvloeden en schade kan berokkenen aan de planten. Aanbevolen bemesting in acht nemen – niet overbemesten.

### Bemestingsfrequentie

Om de 3 – 4 dagen	Elke week	Om de 2 weken
<b>Planten met grote behoefte aan meststof</b>	<b>Planten met een gemiddelde behoefte aan meststof</b>	<b>Planten die weinig bemesting nodig hebben</b>
Bijv. geraniums, petunia's, engelentrompetten, citrusplanten, chrysanten, asters, hortensia's, oleander, buxus, rozen, surfinia's, dahlia's, tomaten, augurken, kool, paprika's, thuja, dwergcypres, taxus, rododendron, fruit, wijnranken, coniferen	Bijv. fuchsia's, asters, begonia's, hortensia's, driekleurig viooltje, buxus, laurier, rozen, dahlia's, kropsla, aardbeien, kruiden, thuja, dwergcypres, haagbeuk, liguster, spirea, ridderspoor, pioenrozen, bessen, seringen, rododendron, fruit, wijnranken, coniferen	Bijv. begonia's, vlijtig liesje, gladiolen, irissen, kruiden, anemone, lelies, lavendel

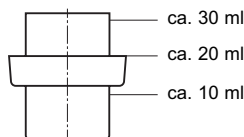
Voor de planten die in 2 kolommen vermeld staan, kiest u een bemestingsfrequentie afhankelijk van de grote en groei van de plant: is de plant eerder klein en zwakgroeiend dan geldt de rechterkolom, voor een grotere of sterk groeiende plant neemt u de linkerkolom.

Bij een gemengde beplanting kiest u een bemestingsfrequentie die overeenstemt met de frequentie voor de planten die de minste bemesting vragen.

### Dosering, ca. 5 ml meststof per:

20 druppelaars	2 l/u	Art. 1340 / 8310 / 8343 / 8311
10 druppelaars	4 l/u	Art. 1341 / 8344 / 8312
3 m druppelbuis	13 mm (bovengronds)	Art. 1385 / 1386
7,5 m druppelbuis	13 mm (ondergronds)	Art. 1389 / 1395
7,5 m druppelbuis	4,6 mm (bovengronds)	Art. 1361 / 1362

1 m<sup>2</sup> besproeiing



De hoeveelheid meststof meet u af met de afsluitdop of op de schaalverdeling van het mestbijnapparaat.

Voor nieuwe aanplantingen en verplantingen in voorbereide grond pas na 2 weken starten met bemesten.

Voor jonge plantjes de hoeveelheid meststof halveren. Bij wortelbemesting (druppelsgewijs water geven) kunt u de concentratie verdubbelen en tegelijk de frequentie halveren.

Bij bladbemesting (besproeien en beregenen) minstens 5 minuten lang begieten.

### Berekeningsvoorbeelden:

1. Een volgroeide beuken- of thujahaag, bewaterd met 40 druppelaars 4 l/u (bijv. art. 1341): om de 3 - 4 dagen bemesten met ca. 4 x 5 ml = 20 ml. Wanneer de planten nog klein zijn, geeft u aanvankelijk slechts om de 7 dagen een halve hoeveelheid meststof (10 ml) en naarmate de planten groeien, voert u geleidelijk de hoeveelheid en frequentie van bemesten op.

2. Border 10 m x 5 m = 50 m<sup>2</sup> met volgroeide planten met overwegend een gemiddelde behoefte aan meststof, berekend met een sproeier (bijv. art. 1367): 1 keer per week bemesten met ca. 50 x 5 ml = 250 ml. (Minstens 5 minuten lang water geven!).

### Bemesten met de GARDENA drukspuit of gieter

bij bladbemesting en jonge plantjes: 1/2 afsluitdop op ca. 5 l gietwater

bij wortelbemesting: 1 afsluitdop op ca. 5 l gietwater

### Bewaren / wegwerpen

Goed gesloten en in de originele verpakking bewaren op een koele, droge, vorstvrije en voor kinderen ontoegankelijke plaats. Niet laten uitdrogen en beschermen tegen vuil en directe zonnestraling.

Productresten zoveel mogelijk met water verdunnen en over een groot oppervlak uitspreiden.

Houdt u aan de plaatselijk geldende voorschriften.

Lege flessen meegeven met het huisvuil.

Afvalsleutelnummer: 06 10 02

### Tips

Meer tips over het gebruik en de dosering van meststoffen vindt u op

[www.gardena.com](http://www.gardena.com)

Informatie bijgewerkt tot: juni 2008

146778

8303-20.962.01/0608

© GARDENA

Manufacturing GmbH

D-89070 Ulm

<http://www.gardena.com>