

Imker schützen **gemeinsam**  
ihre Bienenvölker **effektiv**  
vor dem Befall von Varroamilben  
mit der benutzerfreundlichen  
Varroa-App!

## Was kann die App?

- ✓ Unterstützung bei der schadsschwellenorientierten Varroadiagnose
- ✓ Überprüfung des Varroadrucks in der Umgebung
- ✓ Abrufen einer standortbezogenen Behandlungsempfehlung
- ✓ Anzeige der nächstgelegenen Trachtnetwaage
- ✓ Abrufen des standortbezogenen Varroawetters

Und viele weitere Funktionen!



Die Varroa-App ist ein Gemeinschaftsprojekt des Instituts für Bienenkunde und Imkerei Veitshöchheim, der Fachhochschule Weihenstephan-Triesdorf und der Landwirtschaftliche Lehranstalten Triesdorf. Das Projekt wurde finanziert durch den Bezirk Mittelfranken und das Bayerische Staatsministerium für Ernährung, Landwirtschaft und Forsten.  
Entwicklung der App: Günter Scheuermann, C-XL



Bayerisches Staatsministerium für  
Ernährung, Landwirtschaft und Forsten



### Unsere Merkblätter zur Varroabekämpfung

- 1 Schadensschwellenorientiertes Management
- 2 Biotechnik
- 3 Medikamentöse Standardverfahren

weitere Informationen unter:

[www.lwg.bayern.de/varroa](http://www.lwg.bayern.de/varroa)

### IMPRESSUM

#### Herausgeber:

Bayerische Landesanstalt für Weinbau und Gartenbau (LWG)  
An der Steige 15, 97209 Veitshöchheim  
[www.lwg.bayern.de](http://www.lwg.bayern.de)

#### Redaktion & Gestaltung:

Institut für Bienenkunde und Imkerei  
Telefon: +49 931 9801-3600, [ibi@lwg.bayern.de](mailto:ibi@lwg.bayern.de)

Bildnachweis: © LWG Veitshöchheim

Druck: Farbendruck Brühl, 97340 Marktbreit; 2. überarbeitete Auflage, 2022  
Gedruckt auf Papier aus nachhaltiger, zertifizierter Waldbewirtschaftung.

© LWG Veitshöchheim, Nachdruck und Vervielfältigung,  
auch auszugsweise, nur mit Genehmigung des Herausgebers.

Gut vernetzt  
für gesunde Bienen:

## Varroa-App



Die App im Kampf gegen  
die Varroamilbe



## wichtige App-Funktionen




### Standortauswahl:

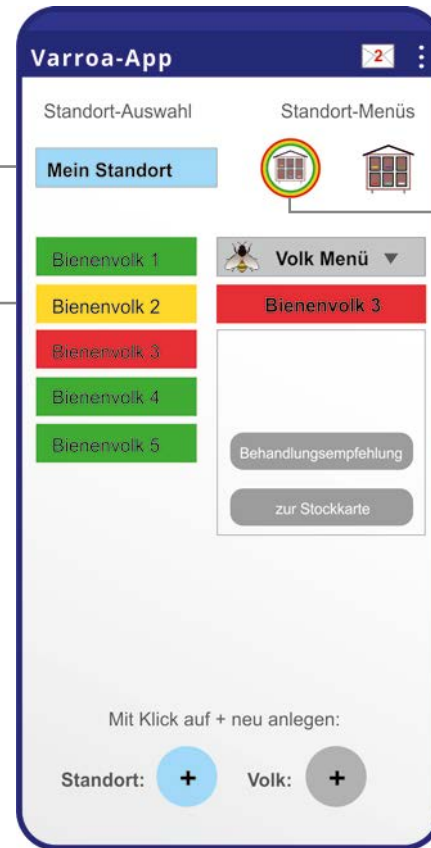
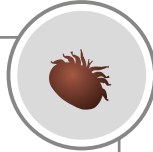
Anlegen beliebig vieler Standorte und Verschieben der Bienenvölker zwischen den Standorten.



### Völkerliste:

Nach Eingabe der Varroa-Daten wird im Ampelsystem die Bedrohungslage für das jeweilige Volk angezeigt:

-  Bienenvolk nicht bedroht
-  erhöhte Vorsicht  
kürzere Kontrollintervalle
-  akute Bedrohung, unmittelbare Maßnahmen müssen getroffen werden



### Nachrichten:

Hier erhalten Sie Erinnerungen zur Diagnose sowie Hinweise auf Updates und Neuerungen.



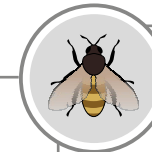
### Standortmenü:

Hier können standortbezogene Daten eingegeben und geändert sowie die nächstgelegene Trachtnetwaage und das Varroawetter abgerufen werden.



### Umkreis-Check:

Der Umkreis-Check zeigt die Varroasituation in der jeweiligen Region an.



### Volk Menü/ Volk Eigenschaften:

Hier werden Varroa-Daten und weitere Daten eingegeben. Der Befallsverlauf, wichtige Behandlungsempfehlungen und die Stockkarte können abgerufen werden.

Werden Sie Teil der

### Schwarmintelligenz der Imker

im Kampf gegen die Varroamilbe!

Je mehr Imker die Varroa-App nutzen, desto dichter wird die Datenlage und umso genauer wird die Analyse der Umgebung.



**Eine App –**  
für Smartphone, Tablet und PC

Varroa-App im **Google Play Store**  
kostenlos downloaden

oder über die **Webversion**  
[www.varroa-app.de](http://www.varroa-app.de) nutzen.

### Ansprechpartner:

LWG, Institut für Bienenkunde und Imkerei  
ibi@lwg.bayern.de  
+49 931 9801-3600  
LLA Triesdorf, Tierhaltungsschule  
bienenhaltung@triesdorf.de  
+49 9826 18-3004